



NAVODILO ZA UPORABO



VIBRACIJSKI BRUSILNIK



VIBRACIJSKI BRUSILNIK SCFS901001B / SBV-180

NAVODILO ZA UPORABO

Pred delom natančno preberite navodila za uporabo in navodila za varno delo ter jih shranite na vedno dosegljivem mestu. Plastično embalažno vrečko shranite izven dosega otrok! Območje uporabe: Izdelek je namenjen za obdelavo različnih površin (lesa, kovin in umetnih snovi). Primeren je za domačo delavnico in ni namenjen za uporabo v industriji ali obrti.

Važno: Mokro brušenje ni dovoljeno!

Sestavni deli

1. ročaj
2. stikalo vklop/izklop
3. aretirni gumb
4. vpenjalo brusnega papirja
5. brusna blazina
6. odsesavanje



Tehnični podatki

napetost	230V/50Hz
moč	180W
število vibracij	10000/min
brusni papir	90 x 187
teža	1.2kg
zaščitni razred	II
nivo tlaka LPA	78.0 dB(A)
nivo hrupa LWA	91.0 dB(A)
nivo vibracij	6.274 m/s ²

Priprava za delo

Prepričajte se, da je napetost v omrežju skladna z napetostjo v motorju brusilnika. Za optimalno uporabo brusilnika uporabljajte samo originalne rezervne dele in pribor. Stroj je namenjen brušenju lesa, kovin in umetnih snovi.

Menjava papirja

- brusilnik izklopite iz omrežja
- papir vložite v vpenjalo in ga zaprite

Odsesavanje

Na priključek lahko namestite vrečko za prah ali napravo za odsesavanje.

Vklop/izklop brusilnika

Pritisnite aretirnimi gumb in brusilnik vklopite s pritiskom na stikalo vklop/izklop. Brusilnik izklopite tako, da stikalo spustite.

Delo z brusilnikom

Brusilnik vklopite preden se brusna ploskev dotakne obdelovanca.

Brusite v majhnih krogih, enakomerno in postopoma. Ne pritiskajte na brusilnik, saj je že njegova lastna teža zadostna za učinkovito delo.

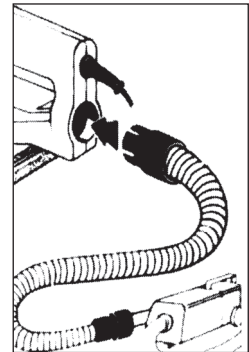
Na začetku uporabite brusni papir z grobo granulacijo, proti koncu pa naj bo granulacija vedno bolj fina.

Važno: Pravočasno zamenjajte obrabljen brusni papir!

Kabelski podaljšek mora biti pri uporabi popolnoma odvit, njegov presek pa mora biti min. 3x1.5mm.

Vzdrževanje

- pred vsakim čiščenjem ali vzdrževalnimi deli brusilnik izklopite iz omrežja
- vedno poskrbite, da bosta stroj in priključni kabel čista
- za čiščenje uporabljajte milnico in vlažno krpo
- nikoli ne uporabljajte agresivnih čistilnih sredstev
- reže motorja naj bodo vedno čiste
- prekomerno iskenje običajno opozarja na prisotnost prahu v motorju ali na izrabljenost krtačk



Razlaga simbolov



Pred uporabo natančno preberite navodila!



Zaščitni razred II.



Obvezna uporaba zaščitnih očal, maske in slušalk!



Varujte okolje! Izrabljene stroje, pribor in embalažo odstranite na okolju prijazen način.



Vaš prispevek k varovanju okolja

Spoštovane kupce obveščamo, da je podjetje Inter diskont vključeno v sistem ravnanja z odpadno embalažo, odpadno električno in elektronsko opremo ter odpadnimi baterijami in akumulatorji. Prosimo vas, da embalažo izdelkov, ki jih kupujete pri nas, ločeno odlagate na komunalnih otokih in s tem prispevate k čistejšemu okolju.

Odpadna električna in elektronska oprema (EEO) ne spada med hišne odpadke!

Stare, pokvarjene in odpadne električne aparate, baterije ter akumulatorje lahko brezplačno oddate na zbirnih mestih prodajalcev, pooblaščenih zastopnikov ali pri najbližjemu izvajalcu javne službe ravnanja z odpadki – komunalno podjetje.

* Nekatere skice so simbolične. Napake v tisku so možne.

* Proizvajalec si v smislu tehničnih izboljšav pridržuje pravico do sprememb.

Copyright © 2009 INTER DISKONT d.o.o. Vse pravice pridržane.

EC Declaration of Conformity

We, **Wuyi Sancheng Electric Appliance Co, Ltd.**,

Yangjia, Luoshan Village, Jiaodao Town, Zhejiang, P.R. China

declare under our sole responsibility that the following products to which this declaration relates correspond to the relevant basic safety and health requirements of EC based on its design and type, as brought into circulation by us.

In case of alteration of the product(s), not agreed by us, this declaration lose its validity.

Products description: ELECTRIC SANDER (ORBITAL SANDER)

Products type: SCFS901001B / SBV-180

Applicable EC Directives: EC Low Voltage Directive 2006/95/EC

EC Machinery Directive 2006/42/EC

EC Electromagnetic Compatibily Directive 2004/108/EC

Applicable Standards: EN 6060745-1:2006, EN 60745-2-4:2003+A11:2007

EN 55014-1:2006, EN 55014-2:1997+A1:2001

EN 61000-3-2:2006, EN 61000-3-3:1995+A1:2001+A2:2005

Authorized signature:

Title of Signatory:

(Wu Fengguo)

General Manager

2010-1-12



ES Izjava o skladnosti

Podpisani izjavlja v imenu podjetja: **Wuyi Sancheng Electric Appliance Co, Ltd.**,

Yangjia, Luoshan Village, Jiaodao Town, Zhejiang, P.R. China

da naslednji opisan izdelek, v zasnovi in izdelavi, kakor tudi v izvedbi namenjeni prodaji, ustreza osnovnim varnostnim in zdravstvenim zahtevam predpisanim s strani ES.

opis izdelka: VIBRACIJSKI BRUSILNIK

tip: SCFS901001B / SBV-180

Izdelek ustreza direktivam: Pravilnik o električni opremi (LVD 2006/95/ES)

Odredba o varnosti strojev (MD 2006/42/ES)

Pravilnik o elektromagnetni združljivosti (2004/108/ES)

po naslednjih standardih: EN 6060745-1:2006, EN 60745-2-4:2003+A11:2007

EN 55014-1:2006, EN 55014-2:1997+A1:2001

EN 61000-3-2:2006, EN 61000-3-3:1995+A1:2001+A2:2005

datum: 12.03.2010

podpis odgovorne osebe

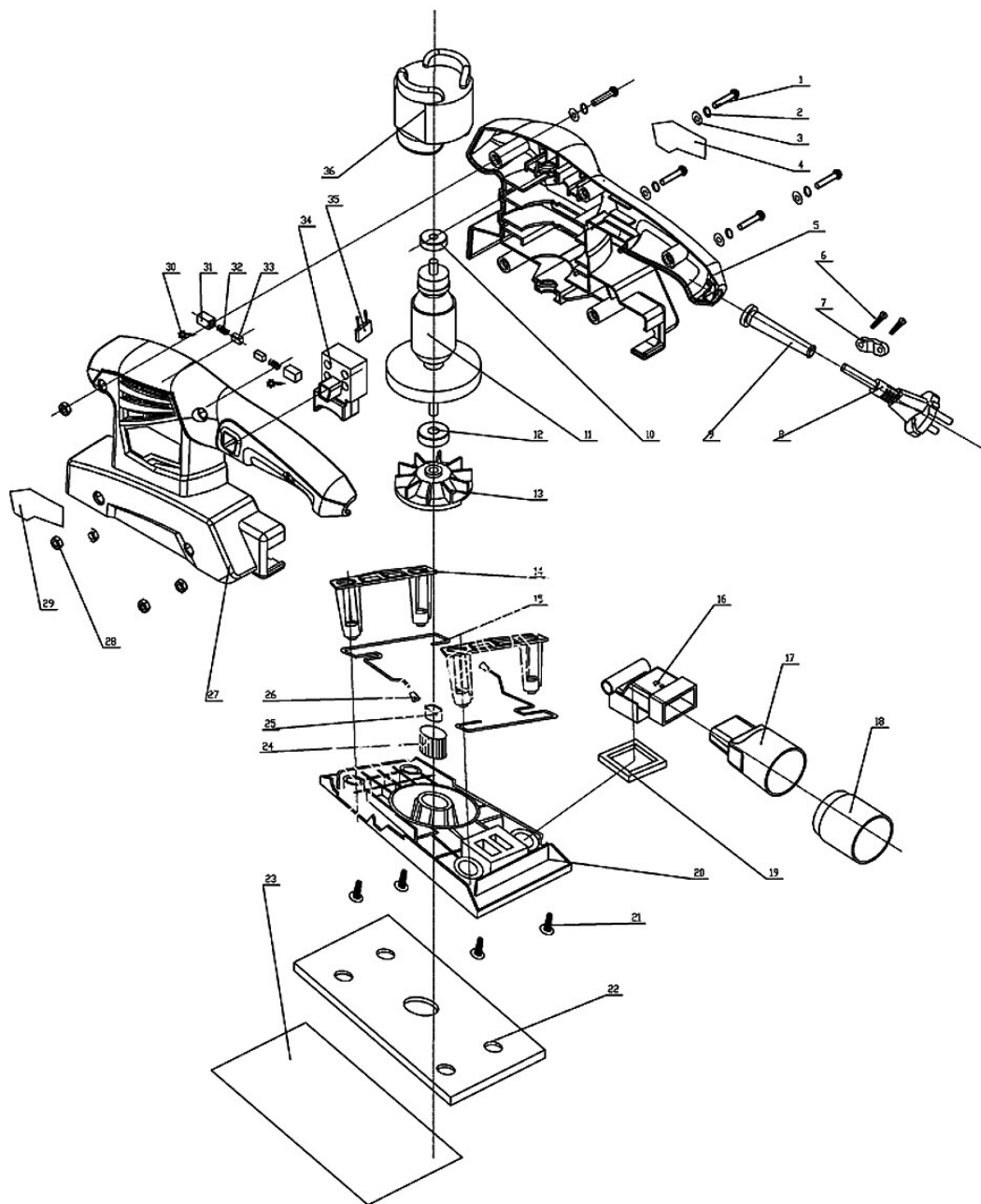
(Wu Fengguo)

General Manager

2010-1-12



Pri naročilu se sklicujte na tip stroja in številko sestavnega dela!



NAVODILA ZA VARNO DELO

POZOR! Pri uporabi električnega orodja vedno upoštevajte naslednja navodila, da boste zmanjšali nevarnost izbruha požara, poškodbe z električnim tokom ali druge poškodbe.

Natančno preberite navodila za uporabo in navodila za varno delo in jih shranite na vedno dosegljivem mestu. Plastično embalažno vrečko shranite izven dosega otrok! Embalažo odstranite na okolju prijazen način!

- 1. Preverite skladnost omrežne napetosti (V) s podatkom na napisni tablici.**
- 2. Izognite se nepredvidenemu vklopu:**
 - pred priključitvijo orodja na omrežje preverite, da stikalo ni vključeno
 - pri prenašanju orodja ne pritiskajte na stikalo
- 3. Orodje izključite iz omrežja:**
 - pred kakršnim koli nastavitvenim ali vzdrževalnim posegom na orodju
 - preden menjate pribor, npr. svedre, rezila, bruse, nože...
 - ko ga prenehate uporabljati
- 4. Skrbite za red v delovnem okolju:**
 - nered na delovnem prostoru in mizi izziva poškodbe
- 5. Upoštevajte vpliv okolja na delovno mesto:**
 - orodja ne uporabljajte v vlažnem okolju ali na dežju
 - delovno mesto mora biti dovolj osvetljeno
 - električnega orodja ne uporabljajte v bližini lahko vnetljivih ali eksplozivnih snovi
- 6. Preprečite dostop nepoklicanim:**
 - ne dovolite, da otroci ali druge osebe pridejo v delovno območje ali da se dotikajo orodja ali kabla
- 7. Varujte se poškodbe z električnim tokom:**
 - med delom z orodjem se ne dotikajte ozemljenih stvari npr. pipe, grelnega telesa, hladilnika...
- 8. Pri delu bodite primerno obleženi:**
 - ne nosite ohlapnih oblačil ali nakita, ker jih lahko zagrabijo premični deli orodja
 - uporabljajte zaščitne rokavice in obutev
 - če imate dolge lase, si nadenite zaščitno pokrivalo
- 9. Uporabljajte zaščitna sredstva:**
 - vedno uporabljajte zaščitna očala
 - če pri delu nastaja prah, uporabite zaščitno masko
 - če nivo hrupa presega 85 dB (A), uporabite zaščitne slušalke
- 10. Priključitev naprave za odsesavanje:**
 - če je orodje opremljeno z napravami za odsesavanje in zbiranje prahu, preverite, če so le-te priključene in pravilno uporabljene
- 11. Pazite na priključni kabel:**
 - orodja nikdar ne prenašajte s pomočjo kabla
 - stroja nikdar ne izključujte s potegom kabla iz vtičnice
 - kabla ne izpostavljajte vročini, olju ali ostrim predmetom
 - poškodovan priključni kabel lahko zamenja samo strokovnjak
- 12. Pritrdite obdelovanec:**
 - uporabite pritrdilne naprave za pridrževanje obdelovanca; le na ta način boste lahko uporabljali orodje varno, z obema rokama
- 13. Uporabljajte primerno orodje in pribor:**
 - ne uporabljajte šibkih orodij ali pribora za delo, ki je namenjeno težjim strojem
 - orodja ne uporabljajte za nepredvidene namene
 - pred delom vedno odstranite pribor, ki ga ne potrebujete
- 14. Ne preobremenjujte orodja:**
 - delajte enakomerno in postopoma
 - delo boste boljše in varneje opravili s takim tempom, za kakršnega je orodje predvideno
- 15. Pri delu se ne nagibajte:**
 - stojte tako, da boste stabilni in imeli trdno oporo

16. Skrbno, kot dober gospodar, vzdržujte orodje:

- pribor naj bo oster, čist in nepoškodovan
- upoštevajte navodila za uporabo in vzdrževanje pribora
- uporabljajte samo pribor, ki ustreza tehničnim lastnostim orodja
- preverjajte priključni kabel z vtičem in če je poškodovan, poskrbite, da vam ga bo zamenjala kvalificirana oseba
- preverjajte kabelski podaljšek in ga zamenjajte, če je poškodovan
- pazite, da bodo ročaji na orodju suhi, čisti in nezamaščen

17. Uporaba kabelskega podaljška:

- uporabljajte samo podaljšek, ki ima presek najmanj 3x1.5mm
- če je podaljšek navit na kolutu, mora biti med delom popolnoma odvit
- pazite, da pri delu izven zaprtih prostorov, uporabljate le označen, za take pogoje dela namenjen kabelski podaljšek

18. Bodite pozorni:

- glejte, kaj delate
- delajte zbrano in po zdravi pameti
- orodja ne uporabljajte, če ste utrujeni
- orodja ne uporabljajte kadar ste pod vplivom alkohola, drog ali drugih narkotičnih sredstev

19. Po končanem delu pospravite orodje:

- shranite ga v suhem, zaklenjenem prostoru, izven dosega otrok

20. Preglejte orodje:

- preden začnete z delom, vedno pazljivo preglejte orodje in zaščitne dele ter se prepričajte, da bodo pri delu odigrali svojo vlogo
- preverite, da so vsi premakljivi deli pravilno usmerjeni, gibljivi in da niso poškodovani
- preverite, da so vsi deli orodja pravilno montirani in da so izpolnjeni pogoji za njihovo brezhibno delovanje
- ščitnik, stikalo ali drug poškodovan del vam mora zamenjati za to pooblaščen oseba
- ne uporabljajte orodja, če stikalo ne deluje brezhibno
- če stroj deluje nepravilno (npr. se iskri), ga takoj izključite

21. Nikoli ne segajte v območje delovanja orodja.

22. Orodja nikoli ne usmerjajte proti ljudem ali živalim.

23. Orodja ne smete dati v uporabo osebam, ki niso seznanjene z navodili za uporabo in navodili za varno delo.

24. Električna napeljava, varnostni sistemi (varovalke, varnostno stikalo), vtičnice, vtičniki, priključki, kabli in kabelski podaljški morajo ustrezati vsem varnostnim in tehničnim zahtevam in morajo biti zaščiteni pred kratkim stikom ali preobremenitvijo. Montažo in vse napake naj odpravi strokovnjak ali pooblaščen servisier.

OPOZORILO!

- z uporabo kakršnega koli pribora, ki ni predviden v navodilih za uporabo, se izpostavljate nevarnosti poškodb
- popravilo orodja zaupajte le pooblaščenim osebam
- to orodje je izdelano v skladu z varnostnimi zahtevami
- njegova popravila smejo opravljati le pooblaščen osebe, in sicer le z originalnimi rezervnimi deli, saj lahko orodje v nasprotnem primeru postane nevarno za uporabnika

VAŽNO!

Proizvajalec in njegov pooblaščen zastopnik ne odgovarjata za morebitne poškodbe oseb ali stroja v naslednjih primerih:

- pri vsaki predelavi ter pri vsakem nepooblaščenem in nestrokovnem posegu v stroj, ki bi spremenil njegove tehnične lastnosti,
- kadar se stroj ne uporablja v skladu z navodili za uporabo ter navodili za varno delo.

GARANCIJSKA IZJAVA:

Izjavljamo, da bo izdelek brezhibno deloval, če bo uporabnik upošteval priložena navodila za uporabo in navodila za varno delo. INTER DISKONT d.o.o. se obvezuje, da bo vse okvare in tehnične pomanjkljivosti, ki bi nastale na izdelku ob normalni uporabi, popravil v garancijskem roku.

Izdelek ni namenjen uporabi v industriji in obrti.

Proizvajalec nudi za imenovani izdelek **1 leto** garancije od dneva nakupa ali drug zakonsko določen rok ob naslednjih **garancijskih pogojih**:

- **pri reklamaciji morate predložiti veljaven garancijski list in račun o nakupu izdelka (ali kopijo obeh);**
- **v garancijski dobi sme servis opravljati le INTER DISKONT d.o.o.;**
- **izdelek mora biti uporabljan skladno z navodili;**
- **kupec mora sporočiti vidne napake na stroju v roku 8 dni od nakupa;**
- **izdelek mora biti ob predaji v servis očiščen, v originalni embalaži, ne sme biti mehansko poškodovan in v razstavljenem stanju;**
- **iz garancije so izvzeti akumulatorji ter potrošni deli, ki so podvrženi stalni obrabi;**
- **vzdrževanje in nega proizvoda ne sodita v garancijo.**

Proizvajalec se obvezuje, da bo izdelek zamenjal z novim ali vrnil kupcu kupnino, če okvare v garancijskem roku ne bo mogoče odpraviti v 45 dneh po prejemu izdelka v popravilo. Ob predaji v servis priložite tudi opis okvare.

Garancija preneha veljati:

- v primeru poškodb, nastalih zaradi zunanjih vplivov (transport, vpliv okolice, udarec strele, elementarne neizgode);
- pri vsakem nepooblaščenem ali nestrokovnem posegu v stroj;
- v primeru nepravilne uporabe in montaže.

Obdobje, v katerem zagotavljamo servisiranje, znaša garancijski rok in 3 leta od datuma prenehanja garancije. V tej dobi zagotavljamo servis, pribor in nadomestne dele. Izdelek ustreza vsem varnostnim in tehničnim zahtevam.

GARANCIJO LAHKO UVELJAVLJATE Z RAČUNOM!

Servis:

INTER DISKONT d.o.o., Partizanska 15, 2390 Ravne na Koroškem,

tel: 02 82 18 391

www.interdiskont.si; interdiskont@siol.net

Če se stroj pokvari v **garancijskem** roku in ga želite poslati v popravilo, pokličite **brezplačno** telefonsko številko

080 14 00



VIBRACIJSKI BRUSILNIK
230V ~ 50Hz · 10000/min
180W 187x90mm
MFD 2010

Wiyi Sancheng Electric Appliance Co.
Ltd., Yangjia, Luoshan Village,
Jiaodao town, Zhejiang, P.R. China

